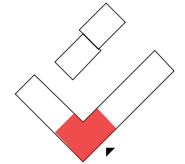


DÜSSELDORF

# VIERZIG 549

DAS BUNTE LEBEN.

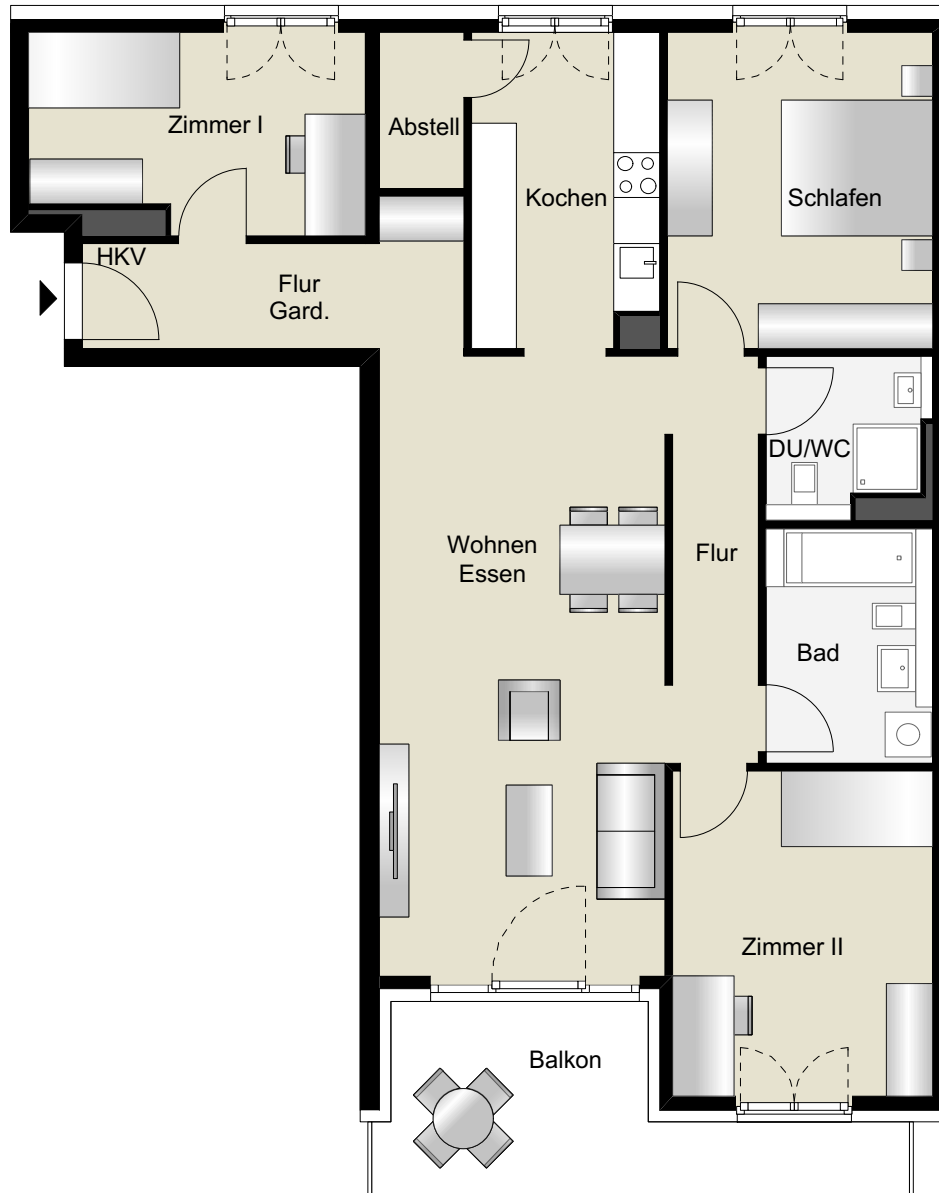
Haus 2.8.1C 3.OG  
Wohnung 43  
4 Zimmer



Zimmer I	11,4m <sup>2</sup>
Zimmer II	15,0m <sup>2</sup>
Abstell	2,3m <sup>2</sup>
Flur	7,8m <sup>2</sup>
Flur	6,1m <sup>2</sup>
Kochen	10,1m <sup>2</sup>
Schlafen	14,9m <sup>2</sup>
Wohnen / Essen	31,4m <sup>2</sup>
DU/WC	4,2m <sup>2</sup>
Bad	6,8m <sup>2</sup>
Balkon (Fl. ges. = 12,2m <sup>2</sup> )	6,1m <sup>2</sup>
<b>WF ges.</b>	<b>116,1m<sup>2</sup></b>

Die Wohn- und Nutzflächenberechnung erfolgt in Anlehnung an die Wohnflächenverordnung WoFIV vom 25.11.2003. Die Berechnung der Raumgrößen erfolgt mit Rohbaumaßen.

Die angegebenen Quadratmeter dienen nur zur Orientierung, maßgeblich sind die in der Wohnflächenberechnung der Grundlagenurkunde gemachten Angaben.



Maßstab 1\_100

