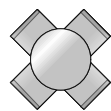
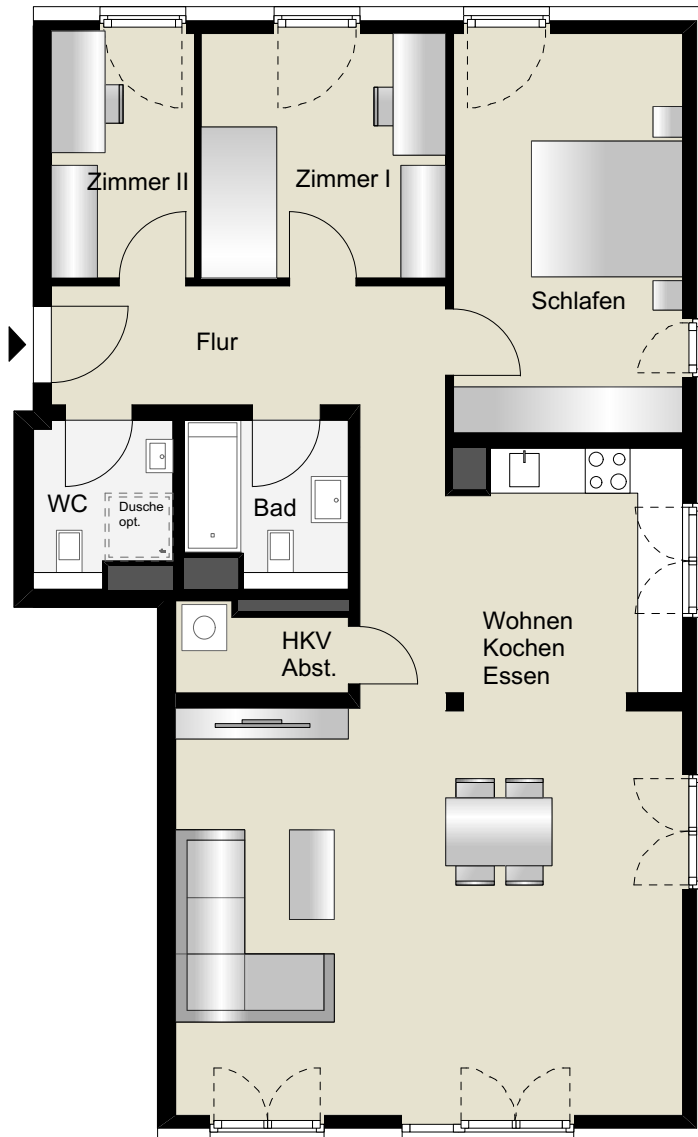


DÜSSELDORF

VIERZIG 549

DAS BUNTE LEBEN.

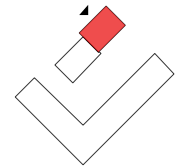


Terrasse II



Maßstab 1_100

Haus 2.8.2 EG
Wohnung 73
3,5 Zimmer



Zimmer I	10,6m ²
Zimmer II	6,2m ²
Schlafen	16,4m ²
Flur	8,8m ²
WC	3,8m ²
Bad	4,5m ²
Abstell	2,5m ²
Wohnen / Kochen / Essen	50,7m ²
Terrasse (Fl. ges. = 11,0m ²)	5,5m ²

WF ges. 109,0m²

Die Wohn- und Nutzflächenberechnung erfolgt in Anlehnung an die Wohnflächenverordnung WoFIV vom 25.11.2003. Die Berechnung der Raumgrößen erfolgt mit Rohbaumaßen.

Die angegebenen Quadratmeter dienen nur zur Orientierung, maßgeblich sind die in der Wohnflächenberechnung der Grundlagenurkunde gemachten Angaben.