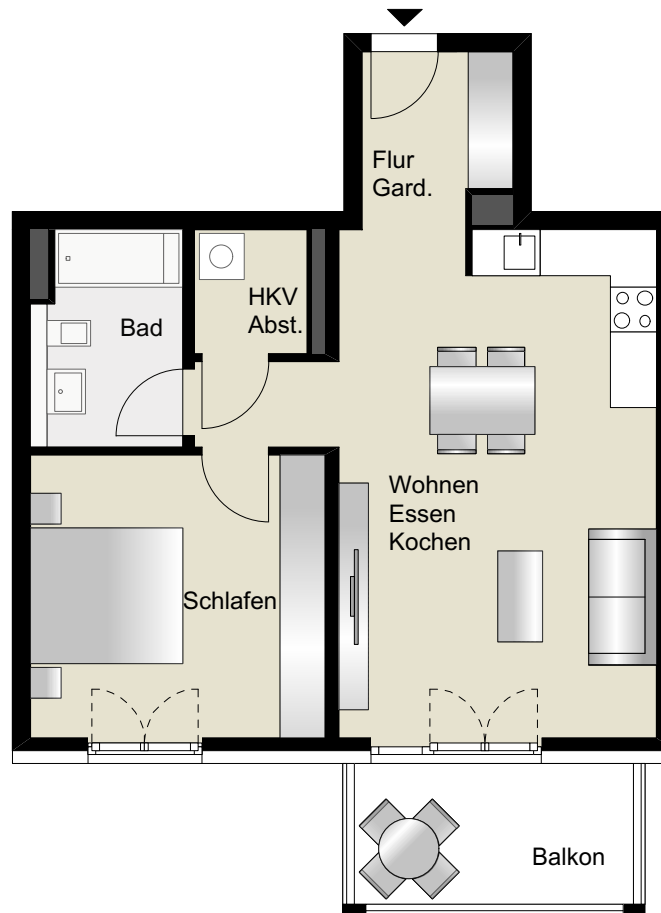


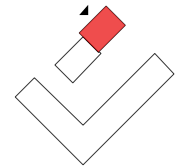
DÜSSELDORF

VIERZIG 549

DAS BUNTE LEBEN.



Haus 2.8.2 2.OG
Wohnung 80
2 Zimmer



Flur/Gard.	4,4m ²
Wohnen / Essen / Kochen	28,6m ²
Abstell	2,4m ²
Flur	1,9m ²
Bad	5,6m ²
Schlafen	14,7m ²
Balkon (Fl. ges. = 6,8m ²)	3,4m ²
WF ges.	61,0m²

Die Wohn- und Nutzflächenberechnung erfolgt in Anlehnung an die Wohnflächenverordnung WoFIV vom 25.11.2003. Die Berechnung der Raumgrößen erfolgt mit Rohbaumaßen.

Die angegebenen Quadratmeter dienen nur zur Orientierung, maßgeblich sind die in der Wohnflächenberechnung der Grundlagenerkunde gemachten Angaben.

Maßstab 1_100

