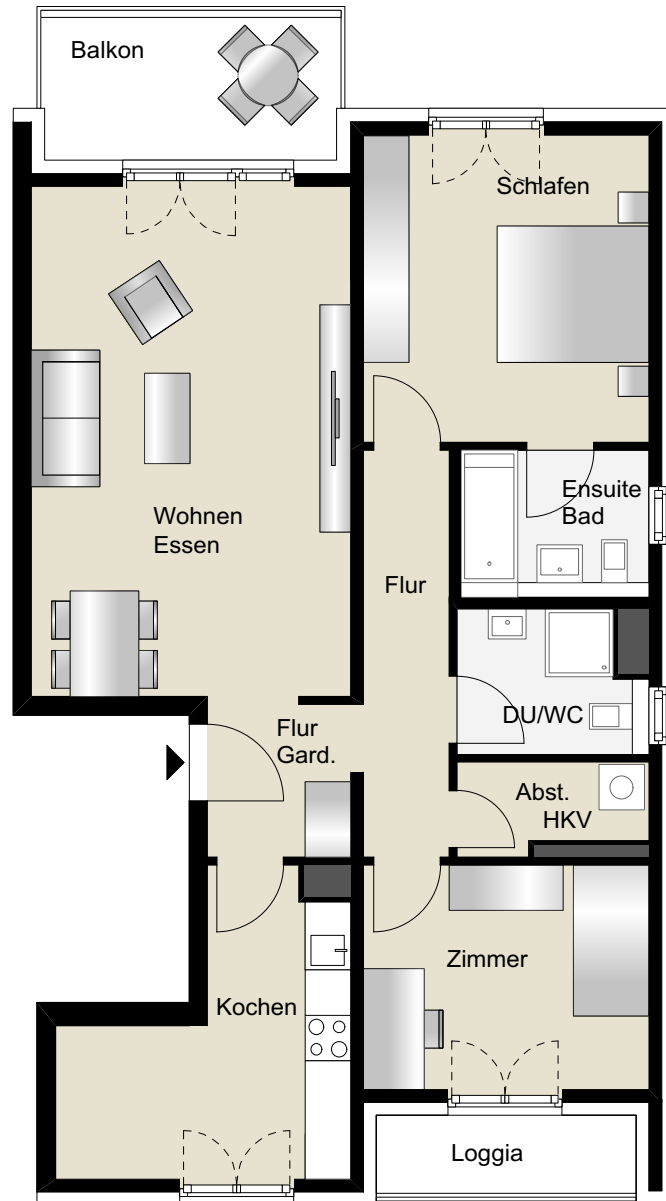


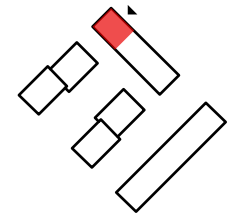
DÜSSELDORF

VIERZIG 549

DAS BUNTE LEBEN.



Haus 2.6.1 1.OG Wohnung 24 3 Zimmer



Zimmer	11,5m ²
Abstell	2,8m ²
DU/WC	4,4m ²
Bad	4,9m ²
Schlafen	15,6m ²
Flur	6,2m ²
Kochen	11,8m ²
Flur/Gard.	4,0m ²
Wohnen	29,0m ²
Balkon (Fl. ges. = 7,4m ²)	3,7m ²
Loggia (Fl. ges. = 3,9m ²)	1,9m ²
WF ges.	95,8m²

Die Wohn- und Nutzflächenberechnung erfolgt in Anlehnung an die Wohnflächenverordnung WoFlV vom 25.11.2003. Die Berechnung der Raumgrößen erfolgt mit Rohbaumaßen.

Die angegebenen Quadratmeter dienen nur zur Orientierung, maßgeblich sind die im Grundbuch-Blatt gemachten Angaben.

Maßstab 1_100

