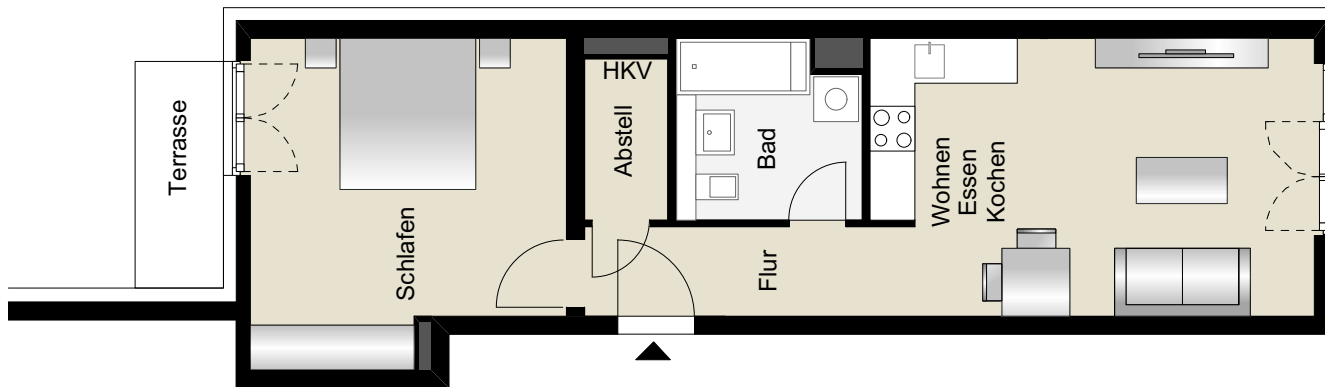


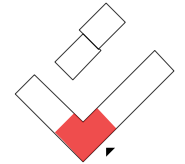
DÜSSELDORF

# VIERZIG 549

DAS BUNTE LEBEN.



## Haus 2.8.1C EG Wohnung 30 2 Zimmer



|                                          |                          |
|------------------------------------------|--------------------------|
| Schlafen                                 | 17,1m <sup>2</sup>       |
| Abstell                                  | 2,3m <sup>2</sup>        |
| Bad                                      | 5,6m <sup>2</sup>        |
| Flur                                     | 4,4m <sup>2</sup>        |
| Wohnen / Essen / Kochen                  | 21,9m <sup>2</sup>       |
| Terrasse (Fl. ges. = 3,6m <sup>2</sup> ) | 1,8m <sup>2</sup>        |
| <b>WF ges.</b>                           | <b>53,1m<sup>2</sup></b> |

Die Wohn- und Nutzflächenberechnung erfolgt in Anlehnung an die Wohnflächenverordnung WoFIV vom 25.11.2003. Die Berechnung der Raumgrößen erfolgt mit Rohbaumaßen.

Die angegebenen Quadratmeter dienen nur zur Orientierung, maßgeblich sind die in der Wohnflächenberechnung der Grundlagenerkunde gemachten Angaben.

Maßstab 1\_100

